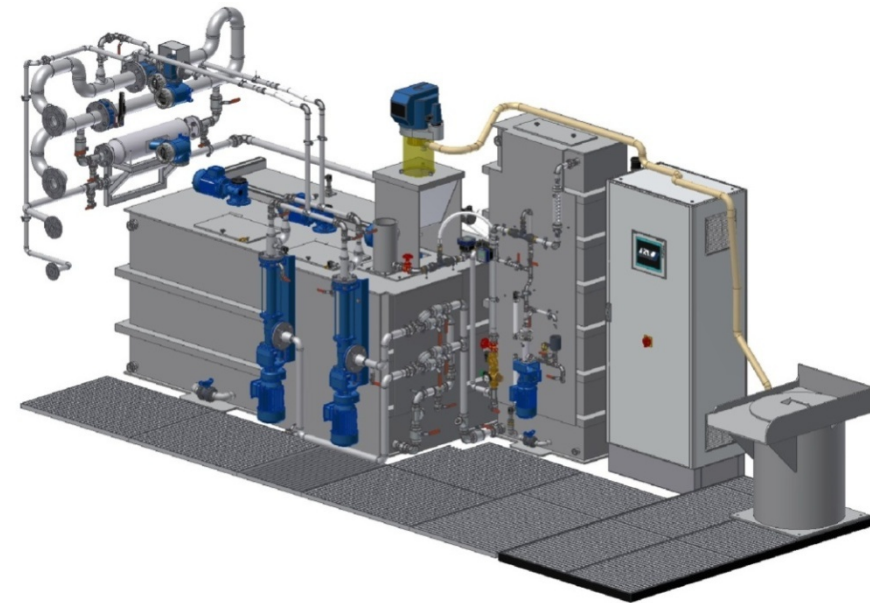


## ITE AutoFlock 3000

### Beschreibung

Die Flockmittelanlage ITE AutoFlock 3000 ist ein modulares, in einen 20ft.-Standard-Container gefasstes Kompaktsystem zur Aufbereitung und Anwendung von Polymerlösungen. Durch das integrierte Steuersystem kann der Ansetz- und Dosierprozess automatisch vollzogen werden. Optional besteht die Möglichkeit einer feststoffabhängigen Dosierung, bei der durch Messung des Volumenstroms und der Dichte der Suspension die Polymerlösung proportional zum Feststoffgehalt in den Prozess injiziert wird. Eine derartige Systematik schließt eine unerwünschte Über- bzw. Unterdosierung sicher aus.



Die Flockmittelanlage AutoFlock 3000 ist ausgestattet mit

- einer **Flüssigpolymer-Anlage** für das automatische und kontinuierliche Ansetzen einer gleich konzentrierten Polymerlösung mit exakter Konzentrationsvorgabe im Zweikammerverfahren (Produktmenge: 1000 l/h)
- einer **Pulver-/Flüssigpolymer-Anlage** für das automatische und kontinuierliche Ansetzen einer gleich konzentrierten Polymerlösung mit exakter Konzentrationsvorgabe im Dreikammerverfahren (Produktmenge: 3000 l/h)
- einer speicherprogrammierbaren Steuerung mit Touchscreen-Panel zur automatischen Bedienung
- Durchflussmessern und Drucksensoren
- zwei Dosierpumpen zum Transport des angemischten Flockmittels zur Impfstelle

## Transportabmessungen

- Länge: 6.050 mm
- Breite: 2.440 mm
- Höhe: 2.590 mm
- Gewicht: ca. 4000 kg

## Technische Spezifikationen

- **Produktmenge**
  - Flüssigpolymer-Anlage: 1000 l/h
  - Pulver-/Flüssigpolymer-Anlage: 3000 l/h
- **Anschlüsse**
  - Ein- und Ausgang Schlammleitung: DN 80
  - Wasseranschluss: DN 40
  - Ablass/Spülanschluss für Dosierstrang 2: DN 25
- **Spannungsversorgung**
  - Gesamte Anlage: ca. 13 kW
- **Dosierpumpen**
  - Typ: Exzentrerschneckenpumpen
  - Anzahl: 2 Stk.
  - Förderkapazität: jeweils 260-2600 l/h

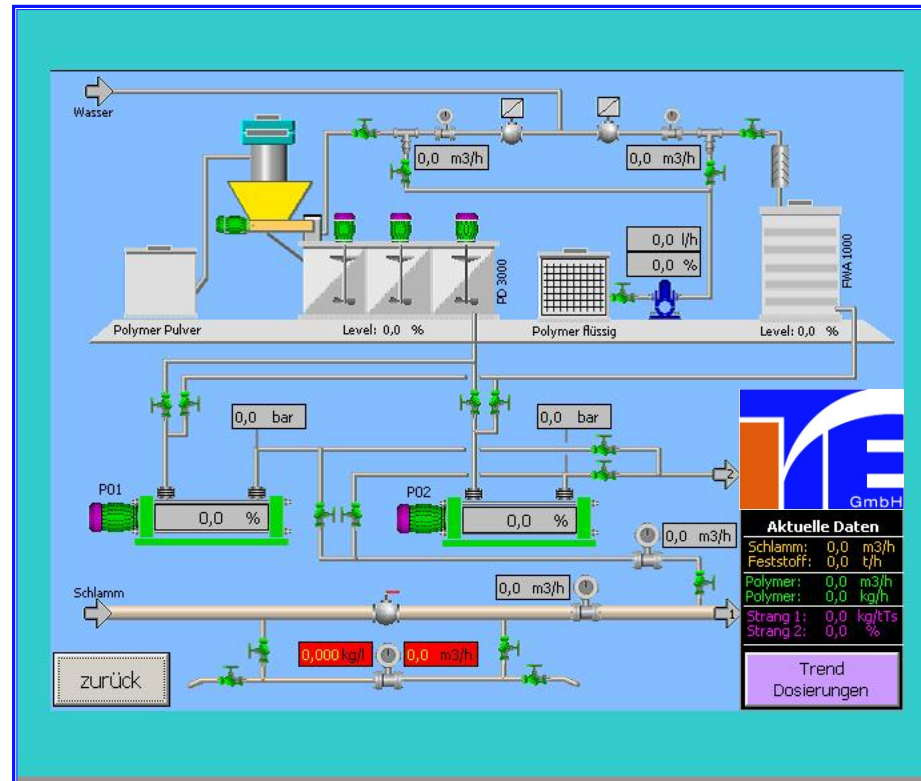


Abb.: Touchscreen-Panel mit Statusanzeige