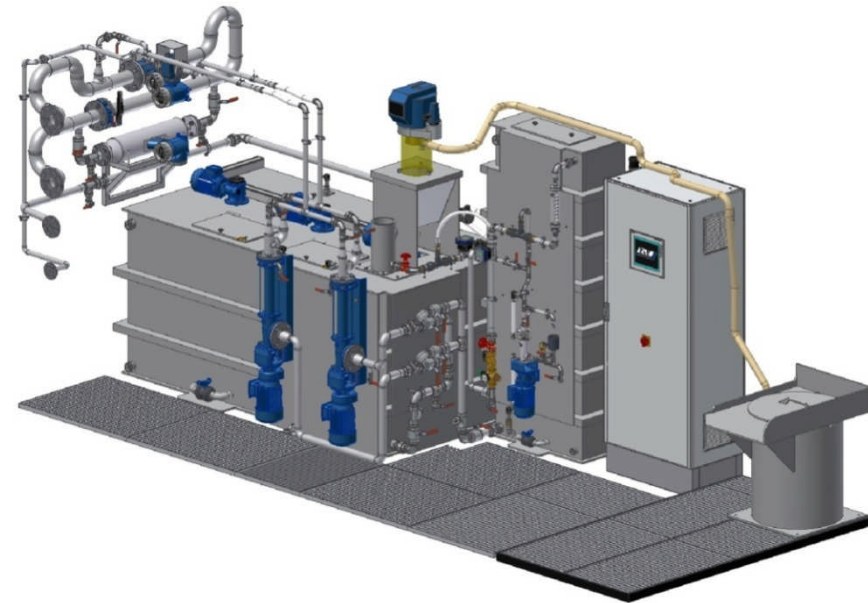


ITE AutoFlock 3000

OPIS

Flokulantna naprava AUTOFLOK 3000 je modularna naprava, vgrajena v standardni 20ft. kontajner, in je namenjena za pripravo in uporabo polimernih topil. S pomočjo integriranega krmilnega sistema se lahko dozirnri prozes vrši avtomatsko. Opcijsko obstaja tudi možnost ločeno doziranje trdnih snovi, pri čemer se upošteva meritev tok volumna preko gostote materiala in se polimerno topilo proporcionalno injecira k trdni snovi v sam proces. Takšna sistematika sigurno preprečuje nezaželjeno predoziranje.

Flokulantna naprava AutoFlock 3000 je opremljena z:



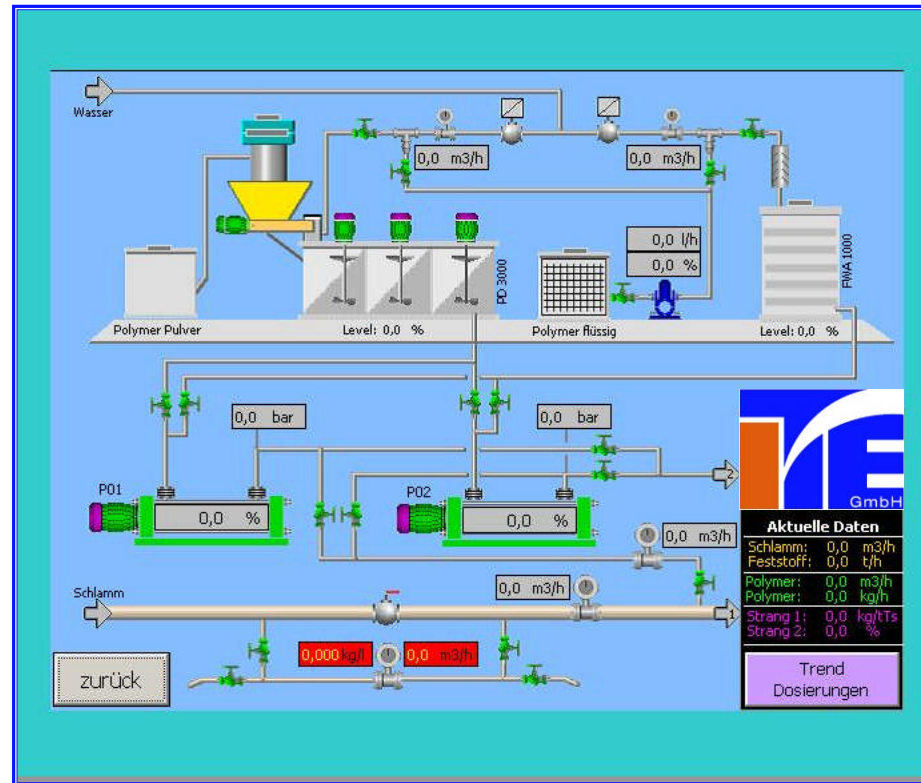
- **Tekočo polimerno** napravo, za avtomatsko in neprekinjeno doziranje konstantne koncentracije polimernega topila z točno določeno količino v 2 komornem postopku (Zmogljivost: 1000l/h).
- **Prah-/Tekoče polimerno napravo** za avtomatsko in neprekinjeno doziranje konstantne koncentracije polimernega topila z točno določeno količino v dvo- komornem postopku (Zmogljivost: 3000l/h).
- Programiran pomnilniški krmilnik z zaslonom na dotik (Touchscreen) za avtomatsko upravljanje.
- Merilci pretoka und tlačni senzori
- 2 Dozirni črpalke za transport pripravljenega flokulanta v dozirno točko

Transportne mere:

- Dolžina: 6.050 mm
- Širina: 2.440 mm
- Višina: 2.590 mm
- Teža: ca. 4000 kg

Tehnični podatki

- **Zmogljivosti:**
 - Tekoče polimerna naprava: 1000 l/h
 - Prah-/Tekoče polimerna naprava: 3000 l/h
- **Priključki**
 - Vhodni in izhodni priključek (muljni material): DN 80
 - Vodni priključek: DN 40
 - Izpustni/Ispiralni prikllop za dozirni sklop 2: DN 25
- **Napajanje:**
 - Celotna naprava: ca. 13 kW
- **Dozirna črpalka**
 - Typ: Excenter polžna črpalka
 - Količina: 2 kom
 - Potisna zmogljivost: 1 črpalka 260-2600 l/h



Slika.: Touchscreen-Panel s statusnim prikazom